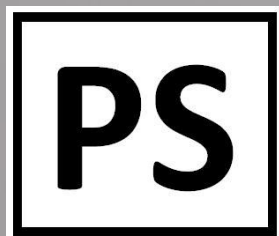


Poliurea Systems

C a t á l o g o
TARIFA 2024

Enero (V5)



www.poliureasistemas.com

www.sistemas-ps.com



Todos tenemos una pasión ¡Esta es la nuestra!

Poliurea Systems se inicia en el ámbito de la impermeabilización en el año 1992, dedicándose a la venta y asesoramiento de productos para la impermeabilización líquida. Hemos estado aprendiendo desde nuestros inicios, hemos ido creciendo y ampliando nuestro campo de actuación introduciéndonos en el sector de la industria, rehabilitación y la construcción.

Con nuestra dilatada experiencia e investigación continua, hemos logrado convertirnos en un empresa firme y consolidado en el sector de la impermeabilización y revestimientos continuos. Gracias al trabajo bien realizado, serio y responsable, damos un servicio a nuestros clientes que nos han dado su confianza para seguir en nuestra línea de esfuerzo.

Nuestra carrera profesional está vinculada a liderar y desarrollar nuestro proyecto **Poliurea Systems**, con el cual pretendemos que sea un referente en el mundo de las impermeabilizaciones líquidas y los pavimentos continuos. Las deficiencias constructivas, la existencia de puntos críticos para la impermeabilización o el desgaste producido por la lluvia o la nieve, suelen estar detrás de la aparición de filtraciones en cubiertas y terrazas. Sin un adecuado tratamiento es solo cuestión de tiempo que las goteras o humedades terminen haciendo mella en el interior de nuestras viviendas.

Existen numerosos sistemas de impermeabilización de cubiertas en el mercado, pero uno se está imponiéndose por su versatilidad y relación calidad-precio, hablamos de la **POLIUREA EN FRÍO**

¿Qué hay detrás de este innovador producto?

Las poliurea forma una membrana elástica con gran capacidad impermeabilizante. Las marcas de fabricantes de soluciones impermeabilizantes han desarrollado similares membranas a partir de numerosos compuestos como el cemento, las resinas de silicona, los copolímeros acrílicos, poliuretanos, o los impermeabilizantes bituminosos y asfálticos.

Ahora bien, ¿cuál puede resultar más interesante para cada aplicación?

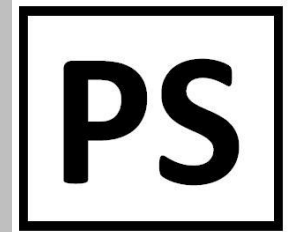
Antes de optar por una u otra solución, hay que considerar que no todas las membranas líquidas son aptas para todas las superficies; ni todas las membranas son aptas para todos los usos de las cubiertas. En **Poliurea Systems** hemos creado nuestra propia gama de sistemas, tanto para la impermeabilización, pavimentos y aislamiento.

Atentamente;
Poliurea Systems

¡ Lo que necesitas en Poliurea !

Poliurea Systems®

FABRICANTE DE POLIUREAS Y RESINAS PARA PAVIMENTOS Y RECUBRIMIENTOS



La actividad de **Poliurea Systems** está basada en la formulación, fabricación, distribución y asesoramiento técnico y práctico, en sistemas de impermeabilización líquidos, basados principalmente en las poliureas y acabados de protección industrial en pavimentos continuos de resina.

Disponemos de una amplia gama de productos y sistemas, adaptados a las nuevas exigencias del **CTE**, sobre todo en relación a: resistencia al fuego y al deslizamiento, durabilidad, etc.

Poliurea Systems cree que el cumplimiento de la calidad, la salud y la seguridad, el respeto y la sostenibilidad del medio ambiente, la innovación, la competitividad y la responsabilidad social representan los elementos clave del éxito de una empresa. Estos valores son esenciales para generar confianza y para distinguir a una empresa en su compromiso de ofrecer productos y servicios que contribuyan a mejorar la calidad de vida. Nuestro objetivo es la innovación no sólo en el producto, sino en la relación con el cliente, a quien ofrecemos soluciones y atención personalizada.

LÍNEAS DE PRODUCTOS

- POLIUREA EN CALIENTE
- POLIUREA EN FRÍO
- POLIURETANOS
- RESINAS INYECCIÓN
- EPOXIS
- IMPRIMACIONES
- COMPLEMENTARIOS
- PIGMENTOS COLORANTES

ÍNDICE

	Páginas
• POLIUREA	4,5
• POLIUREA EN FRÍO	6,7, 8 y 9
• POLIURETANOS	10, 11, 12 y 13
• RESINAS DE INYECCIÓN	14, 15, 16 y 17
• EPOXIS	18, 19 20 y 21
• IMPRIMACIONES	22, 23, 24 y 25
• COMPLEMENTARIOS	26,27,28 y 29
• PIGMENTOS COLORANTES	30
• CONDICIONES COMERCIALES	31
• TIENDA ONLINE	32
• ANOTACIONES	33 y 34

Poliurea en Caliente



Referencias de fabricación



PS-007



PS-008



PS-010



PS-100.N



PS-100.T

Las Poliureas son unos polímeros sintéticos obtenidos por la reacción de una diamina con un isocianato. Esta reacción de polimerización es muy parecida a la del poliuretano, pero en el caso de la Poliurea, el enlace resultante es de tipo "urea". Con este enlace conseguimos que desde la estructura molecular se genere una insensibilidad a la humedad, convirtiendo la Poliurea en la mejor membrana impermeable.

POLIUREAS DE APLICACIÓN CON REACTOR AROMÁTICAS

Poliurea PS-007

Poliurea pura aromática elongable

ESPESOR RECOMENDADO	SECADO INICIAL A 23°C	ELONGACIÓN A23°C	DUREZA SHORE A 23°C	MÉTODO APLICACIÓN	COLOR
2 mm	12-14 segundos	600%	>75	Reactor	Carta colores RAL

ENVASE A+B

PRECIO KG/PVP

220 kg + 210 kg

16,20 €

50 kg + 50 kg

16,95€



Documentación Técnica



Tienda Online

Poliurea PS-008

Poliurea pura aromática flexible

ESPESOR RECOMENDADO	SECADO INICIAL A 23°C	ELONGACIÓN A23°C	DUREZA SHORE A 23°C	MÉTODO APLICACIÓN	COLOR
2 mm	3 - 4 segundos	340%	>80	Reactor	Carta colores RAL

ENVASE A+B

PRECIO KG/PVP

220 kg + 210 kg

13,85 €

50 kg + 50 kg

14,54 €



Documentación Técnica



Tienda Online

Poliurea PS-010

Poliurea pura aromática autonivelante

ESPESOR RECOMENDADO	SECADO INICIAL A 23°C	ELONGACIÓN A23°C	DUREZA SHORE A 23°C	MÉTODO APLICACIÓN	COLOR
2 mm	25-30 minutos	250%	>90	Reactor	Carta colores RAL

ENVASE A+B

PRECIO KG/PVP

220 kg + 210 kg

19,20 €

50 kg + 50 kg

20,16 €



Documentación Técnica



Tienda Online

Poliurea PS-100.N

Poliurea pura aromática sector naval

ESPESOR RECOMENDADO	SECADO INICIAL A 23°C	ELONGACIÓN A23°C	DUREZA SHORE A 23°C	MÉTODO APLICACIÓN	COLOR
2 mm	5-10 minutos	200%	>85	Reactor	Carta colores RAL

ENVASE A+B

PRECIO KG/PVP

220 kg + 210 kg

21,20 €

50 kg + 50 kg

22,26 €



Documentación Técnica



Tienda Online

Poliurea PS-100.T

Poliurea pura aromática de alta resistencia química

ESPESOR RECOMENDADO	SECADO INICIAL A 23°C	ELONGACIÓN A23°C	DUREZA SHORE A 23°C	MÉTODO APLICACIÓN	COLOR
2 mm	12-14 segundos	120%	>85	Reactor	Carta colores RAL

ENVASE A+B

PRECIO KG/PVP

220 kg + 210 kg

19,30 €

50 kg + 50 kg

20,26 €



Documentación Técnica



Tienda Online

Poliurea en Frío



Referencias de fabricación



PS-300.E



PS-300.D



PS-300.S



PS.300.EPS



PS-1000



PS-100.E



PS-100.D

La Poliurea en frío es una membrana con una alta prestación tanto química como mecánica y con un corto tiempo de curado. Se puede aplicar con llana dentada, labio de goma, rodillo, brocha o airless.

El resultado es una membrana continua, impermeable y elástica, con una excelente resistencia a la tracción y al desgaste.

POLIUREAS DE APLICACIÓN MANUAL O SPRAY AROMÁTICAS

Poliurea PS-300.E

Poliurea aromática elástica para cubiertas

ESPOSOR RECOMENDADO	SECADO INICIAL A 23°C	ELONGACIÓN A 23°C	DUREZA SHORE A 23°C	MÉTODO APLICACIÓN	COLOR
2,5 mm	25-30 minutos	320 %	>60-70	Manual	Carta colores RAL

ENVASE A+B

PRECIO KG/PVP

12,90 kg + 7,10 kg Color A Carta RAL **19,90 €**

11,90 kg + 7,10 kg Base TR **18,26 €**



Documentación Técnica



Tienda Online

Poliurea PS-300.D

Poliurea aromática flexible para estanqueidad

ESPOSOR RECOMENDADO	SECADO INICIAL A 23°C	ELONGACIÓN A 23°C	DUREZA SHORE A 23°C	MÉTODO APLICACIÓN	COLOR
2 mm	25-30 minutos	80-100%	>80-85	Manual	Carta colores RAL

ENVASE A+B

PRECIO KG/PVP

16,70 kg + 3,30 kg Color A Carta RAL **19,20 €**

15,70 kg + 3,30 kg Base TR **17,47 €**



Documentación Técnica



Tienda Online

Poliurea PS-300.S

Poliurea aromática autonivelante para pavimentos

ESPOSOR RECOMENDADO	SECADO INICIAL A 23°C	ELONGACIÓN A 23°C	DUREZA SHORE A 23°C	MÉTODO APLICACIÓN	COLOR
2 mm	25-30 minutos	20%	>90	Manual	Carta colores RAL

ENVASE A+B

PRECIO KG/PVP

15,00 kg + 5,00 kg Color A Carta RAL **18,25 €**

14,00 kg + 5,00 kg Base TR **16,47 €**



Documentación Técnica



Tienda Online

Poliurea PS-300.EPS

Poliurea aromática para endurecimiento del EPS

ESPOSOR RECOMENDADO	SECADO INICIAL A 23°C	ELONGACIÓN A 23°C	DUREZA SHORE A 23°C	MÉTODO APLICACIÓN	COLOR
2 mm	25-30 minutos	30-40%	>85	Manual	Blanco Perla Ral:1013

ENVASE A+B

PRECIO KG/PVP

15,00 kg + 5,00 kg Color A Carta RAL **19,50 €**

14,00 kg + 5,00 kg Base TR **17,78 €**



Documentación Técnica



Tienda Online

Poliurea PS-1000

Poliurea aromática para sellado de juntas

ESPOSOR RECOMENDADO	SECADO INICIAL A 23°C	ELONGACIÓN A 23°C	DUREZA SHORE A 23°C	MÉTODO APLICACIÓN	COLOR
Ver ficha técnica	5 minutos	700%	>50-60	Manual	Color Gris 7042

ENVASE A+B

PRECIO KG/PVP

9 kg + 11 kg. **20,12 €**

4,5 kg + 5,5 kg **22,60 €**

2,28 kg + 2,72 kg. **22,60 €**



Documentación Técnica



Tienda Online

POLIUREAS. DE APLICACIÓN MANUAL O SPRAY

ALIFÁTICAS TRASPARENTES

Poliurea PS-100.E

Poliurea alifática incolora-transparente elástica para terrazas

ESPESOR RECOMENDADO	SECADO INICIAL A 23°C	ELONGACIÓN A 23°C	DUREZA SHORE A 23°C	MÉTODO APLICACIÓN	COLOR
1,5 mm	50-60 minutos	120%	>65	Manual	Incolora

ENVASE A+B

5,80 kg + 5,20 kg

2,10 kg + 1,90 kg

PRECIO KG/PVP

58,80 €

62,90 €



Documentación Técnica



Tienda Online

Poliurea PS-100.D

Poliurea alifática incolora-transparente de alta resistencia al rayado

ESPESOR RECOMENDADO	SECADO INICIAL A 23°C	ELONGACIÓN A 23°C	DUREZA SHORE A 23°C	MÉTODO APLICACIÓN	COLOR
1 - 1,5 2 mm	50-60 minutos	10%	>70	Manual	Incolora

ENVASE A+B

8,90 kg + 5,10 kg

3,20 kg + 1,80 kg

PRECIO KG/PVP

64,70 €

69,20 €



Documentación Técnica



Tienda Online





**Poliuretanos
Top-Coat**



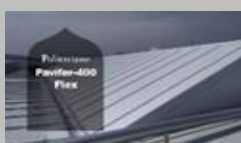
Referencias de fabricación



Pavifer-400



Pavifer-410



**Pavifer-400
Flex**



Pavifer-420



Pavifer-430



Pavifer-450



Pavifer-500



Membrana PW



PW EcoTherm

Los poliuretanos alifáticos usados para exterior y aromáticos para interior, son normalmente productos de acabado sobre sistemas epoxis, poliureas o acrílicos.

También se utilizan como membranas impermeabilizantes cuando se trata de productos 100% sólidos.

POLIURETANOS. PINTURAS DE APLICACIÓN MANUAL O SPRAY

AROMÁTICOS

Pavifer-410

Pintura de poliuretano aromática de dos componentes

CONSUMO	SECADO INICIAL A 23°C	REPINTADO A 23°C	DILUCIÓN	MÉTODO APLICACIÓN	COLOR
150 gr./m ² por capa	1-2 horas	6 horas	Disol. Poliuretano	Brocha, rodillo, airless	Carta colores RAL

ENVASE A+B

PRECIO KG/PVP

14 kg + 3kg Color A Carta RAL

35,07 €



Documentación Técnica



Tienda Online

Pavifer-450

Pintura de poliuretano aromático monocomponente de curado rápido

CONSUMO	SECADO INICIAL A 23°C	REPINTADO A 23°C	DILUCIÓN	MÉTODO APLICACIÓN	COLOR
130 gr./m ² por capa	30 minutos	4 horas	No diluir	Brocha, rodillo, airless	Carta colores RAL

ENVASE A+B

PRECIO KG/PVP

20 Kg. Base TR

16,69 €

5 Kg. Base TR

19,98 €



Documentación Técnica



Tienda Online

ALIFÁTICOS

Pavifer-400

CONSUMO	SECADO INICIAL A 23°C	REPINTADO A 23°C	DILUCIÓN	MÉTODO APLICACIÓN	COLOR
150 gr./m ² por capa	3-4 horas	24 horas	Disol. Poliuretano	Brocha, rodillo, airless	Carta colores RAL

ENVASE A+B

PRECIO KG/PVP

14 kg + 3kg Color A Carta RAL

25,52 €



Documentación Técnica



Tienda Online

Pavifer-400 Flex

Pintura de poliuretano alifática flexible de dos componentes

CONSUMO	SECADO INICIAL A 23°C	REPINTADO A 23°C	DILUCIÓN	MÉTODO APLICACIÓN	COLOR
150 gr./m ² por capa	3-4 horas	24 horas	Disol. Poliuretano	Brocha, rodillo, airless	Carta colores RAL

ENVASE A+B

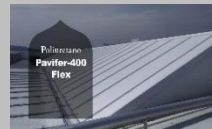
PRECIO KG/PVP

11 kg + 4 kg Color A Carta RAL

32,32 €



Documentación Técnica



Tienda Online

Pavifer-420

Barniz de poliuretano alifático transparente

CONSUMO	SECADO INICIAL A 23°C	REPINTADO A 23°C	DILUCIÓN	MÉTODO APLICACIÓN	COLOR
120 gr./m ² por capa	3-4 horas	24 horas	Disol. Poliuretano	Brocha, rodillo, airless	Incoloro (Mate, Satinado, Brillante)

ENVASE A+B

PRECIO KG/PVP

12,00 kg + 3,00 kg Brillante

24,80 €

12,00 kg + 3,00 kg Mate

24,80 €



Documentación Técnica



Tienda Online

Pavifer-430

Barniz de poliuretano alifático transparente

CONSUMO	SECADO INICIAL A 23°C	REPINTADO A 23°C	DILUCIÓN	MÉTODO APLICACIÓN	COLOR
120 gr./m ² por capa	3-4 horas	24 horas	Disol. Poliuretano	Brocha, rodillo, airless	Incoloro (Mate, Satinado, Brillante)

ENVASE A+B

PRECIO KG/PVP

11,00 kg + 4,00 kg Brillante

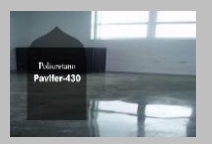
30,56 €

11,00 kg + 4,00 kg Mate

30,56 €



Documentación Técnica



Tienda Online

POLIURETANOS. PINTURAS DE APLICACIÓN MANUAL O SPRAY
ALIFÁTICOS BASE AGUA

Pavifer-500

Pintura de poliuretano aromática de dos componentes

CONSUMO	SECADO INICIAL A 23°C	REPINTADO A 23°C	DILUCIÓN	MÉTODO APLICACIÓN	COLOR
150 gr./m ² por capa	1-2 horas	6 horas	Agua	Brocha, rodillo, airless	Carta colores RAL

ENVASE A+B

7,5 Kg. Base
1,5 Kg. Catalizador

PRECIO KG/PVP

38,57 €



Documentación Técnica



Tienda Online

MEMBRANAS IMPERMEABILIZANTES

Membrana-PW

Pintura de poliuretano aromático monocomponente de curado rápido

CONSUMO	SECADO INICIAL A 23°C	REPINTADO A 23°C	DILUCIÓN	MÉTODO APLICACIÓN	COLOR
1 a 1,5 Kg./m ²	4 horas	8 horas	No diluir	Brocha, rodillo, airless	Carta colores RAL

ENVASE

20 Kg.

PRECIO KG/PVP

8,77 €



Documentación Técnica



Tienda Online

ALIFÁTICOS

PW-EcoTherm

CONSUMO	SECADO INICIAL A 23°C	REPINTADO A 23°C	DILUCIÓN	MÉTODO APLICACIÓN	COLOR
2 Kg./m ²	4 horas	8 horas	No diluir	Brocha, rodillo, airless	Carta colores RAL

ENVASE

20 Kg.

PRECIO KG/PVP

10,89 €



Documentación Técnica



Tienda Online





Resinas (Acuareactivas)



Referencias de fabricación



InjecPur-100



InjecPur-125



InjecPur-130



InjecPur-170



InjecPur-Soil



Inject-Acril

La resina expansiva de inyección, es un poliuretano termoplástico que se utiliza en diferentes sectores de la edificación desde hace décadas. Se caracteriza por su alta resistencia y durabilidad en el tiempo bajo casi cualquier condición.

Es un compuesto de poliuretano termoplástico que se emplea en la construcción desde hace bastante tiempo y que lo aguanta prácticamente todo. Su utilización ha sido clave en la rehabilitación de edificios, se lleva utilizando desde hace unos veinte años con mucho éxito, ya que ofrece unos resultados óptimos.

RESINAS DE INYECCIÓN

MONOCOMPONENTES + ACELERANTE

InjecPur-100

Resina de inyección monocomponente rígida para sellado de vías de agua

VISCOSIDAD	FLASH POINT A23°C	DILUCIÓN	MÉTODO APLICACIÓN	COLOR
400-500 mPars	150 °C	Disol. InjecPur	Inyección	Líquido Marrón

ENVASADO

PRECIO KG/PVP

RESINA 20 Kg.

24,90 €

ACELERANTE 2 kg.

35,43 €



Documentación Técnica



Tienda Online

InjecPur-130

Resina de inyección monocomponente semiflexible para sellado y obturación de vías de agua

VISCOSIDAD	FLASH POINT A23°C	DILUCIÓN	MÉTODO APLICACIÓN	COLOR
250-500 mPars	202 °C	Disol. InjecPur	Inyección	Líquido Marrón

ENVASEADO

PRECIO KG/PVP

RESINA 20 Kg.

26,40 €

ACELERANTE 2 kg.

50,06 €



Documentación Técnica



Tienda Online

InjecPur-SOIL

Resina de inyección de poliuretano para estabilización de terrenos monocomponente.

VISCOSIDAD	FLASH POINT A23°C	DILUCIÓN	MÉTODO APLICACIÓN	COLOR
250-350 mPars	150 °C	Disol. InjecPur	Inyección	Líquido Marrón

ENVASEADO

PRECIO KG/PVP

RESINA 20 Kg.

25,64 €

ACELERANTE 2 kg.

36,49 €



Documentación Técnica



Tienda Online



RESINAS DE INYECCIÓN

BICOMPONENTES

InjecPur-125

Resina de inyección de poliuretano bicomponente version Lenta, Rápida y Muy Rápida

VISCOSIDAD	FLASH POINT A23°C	DILUCIÓN	MÉTODO APLICACIÓN	COLOR
280-320 mPars	140 °C	Disol. InjecPur	Inyección	Líquido Marrón

ENVASEADO

PRECIO KG/PVP

RESINA 25 Kg.

26,02 €

CATALIZADOR 21 kg.

26,02 €



Documentación Técnica



Tienda Online

InjecPur-170

Resina de inyección de poliuretano de alta flexibilidad bicomponente para sellado de grietas y fisuras en hormigón y manpostería sin expansion.

VISCOSIDAD	FLASH POINT A23°C	DILUCIÓN	MÉTODO APLICACIÓN	COLOR
250-400 mPars	150 °C	Disol. InjecPur	Inyección	Líquido Marrón

ENVASEADO

PRECIO KG/PVP

RESINA 8,250 Kg.

26,20 €

CATALIZADOR 2 kg.

50,06 €



Documentación Técnica



Tienda Online

TRICOMPONENTE

Injec-ACRIL

Gel acrílico para el sellado de vías de agua de tres Componentes

VISCOSIDAD	FLASH POINT A23°C	DILUCIÓN	MÉTODO APLICACIÓN	COLOR
250-500 mPars	180 °C	Disol. InjecPur	Inyección	Líquido Marrón

ENVASEADO

PRECIO KG/PVP

RESINA 22 kg.

21,60 €

ACELERANTE 1 kg.

34,40 €

INICIADOR 2 kg.

48,33 €

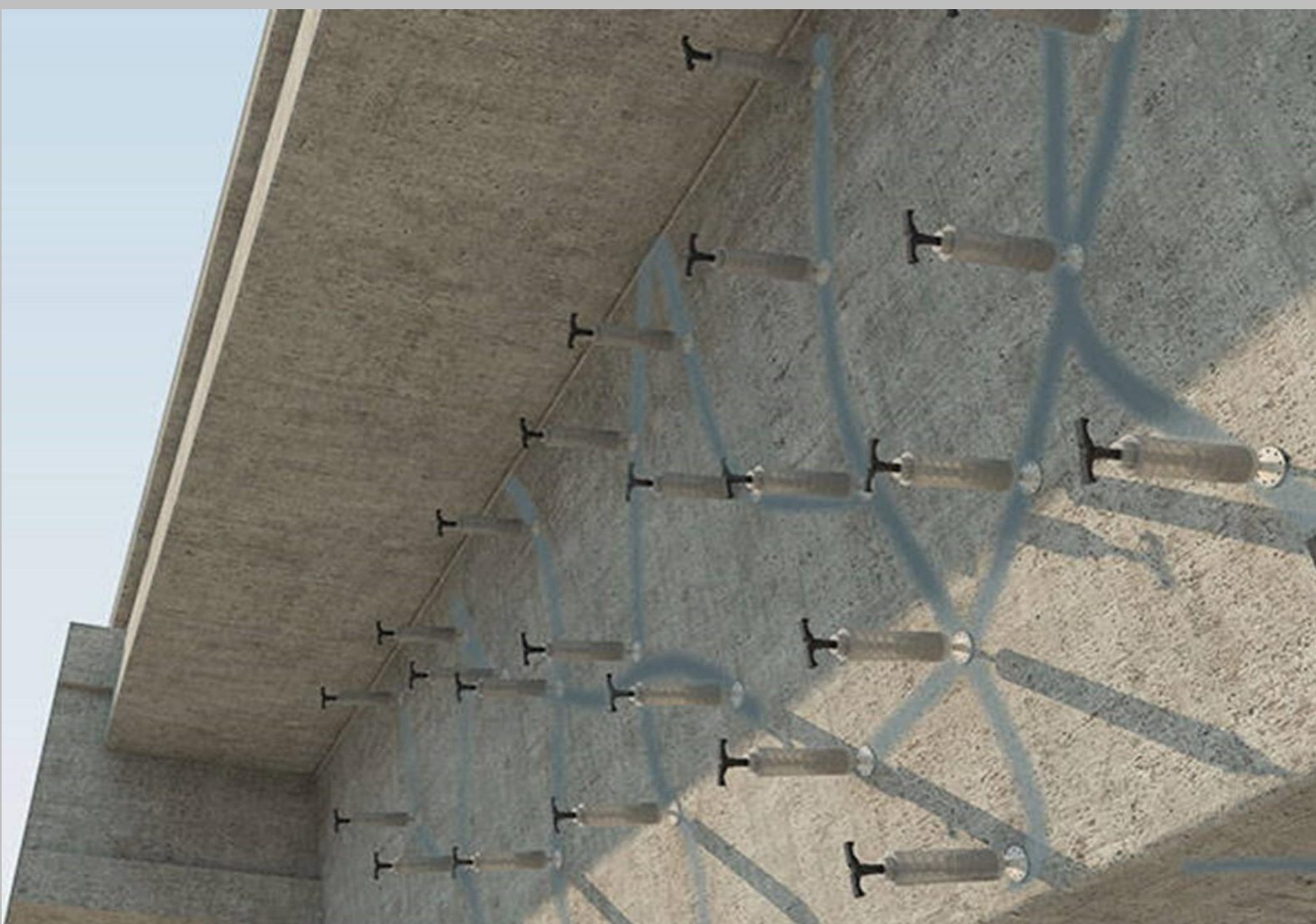


Documentación Técnica



Tienda Online







Resinas Epoxi

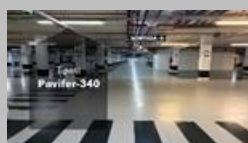
Referencias de fabricación



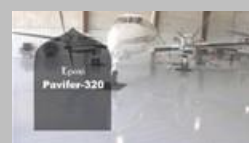
Pavifer-310



Pavifer-311



Pavifer-340



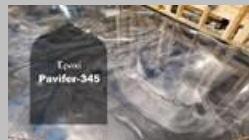
Pavifer-320



Pavifer-330



Pavifer-335



Pavifer-345



Pavifer-325

Los epoxis son productos multifuncionales que nos permiten un uso muy variado, entre ellos, pavimentos tanto de fondo como acabado, morteros para regularización de superficies, puentes de unión de hormigón nuevo-viejo y sistemas anticorrosivos.

EPOXIS. DE APLICACIÓN MANUAL O SPRAY

PINTURAS EPOXIS

Pavifer-310

Pintura epoxi poliamida condisolvente

CONSUMO	SECADO INICIAL A 23°C	REPINTADO A 23°C	DILUCIÓN	MÉTODO APLICACIÓN	COLOR
150 gr./m ² por capa	6 - 8 horas	24 horas	Disol. Epoxi	Brocha, rodillo, airless	Carta colores RAL

ENVASE A+B

19 kg + 3kg Color A Carta RAL

PRECIO KG/PVP

21,84€



Documentación Técnica



Tienda Online

Pavifer-311

Pintura epoxi 100% sólidos

CONSUMO	SECADO INICIAL A 23°C	REPINTADO A 23°C	DILUCIÓN	MÉTODO APLICACIÓN	COLOR
200 gr./m ² por capa	6 - 8 horas	24 horas	Disol. Epoxi	Brocha, rodillo, airless	Carta colores RAL

ENVASE A+B

12 kg + 3kg Color A Carta RAL

PRECIO KG/PVP

24,08 €



Documentación Técnica



Tienda Online

Pavifer-340

Pintura epoxi al agua

CONSUMO	SECADO INICIAL A 23°C	REPINTADO A 23°C	DILUCIÓN	MÉTODO APLICACIÓN	COLOR
150 gr./m ² por capa	3 - 4 horas	24 horas	Agua	Brocha, rodillo, airless	Carta colores RAL

ENVASE A+B

17 kg + 3kg

PRECIO KG/PVP

24,05€



Documentación Técnica



Tienda Online



EPOXIS. DE APLICACIÓN MANUAL

RESINAS EPOXIS

Pavifer-320

Resina epoxi autonivelante 100% sólidos

CONSUMO	SECADO INICIAL A 23°C	REPINTADO A 23°C	DILUCIÓN	MÉTODO APLICACIÓN	COLOR
1 kg/m ² = 1 mm	6 - 8 horas	24 horas	No diluir	Llana dentada	Carta colores RAL

ENVASEA+B

PRECIO KG/PVP

12 kg + 4kg

31,15€



Documentación Técnica



Tienda Online

Pavifer-330

Resina epoxi 100% sólidos

CONSUMO	SECADO INICIAL A 23°C	REPINTADO A 23°C	DILUCIÓN	MÉTODO APLICACIÓN	COLOR
200 - 300 gr./m ²	4 - 6 horas	24 horas	Disol. Epoxi	Brocha, rodillo, llana	Incolora

ENVASEA+B

PRECIO KG/PVP

6,7 kg + 3,3kg

33,80€



Documentación Técnica



Tienda Online

Pavifer-335

Resina epoxi 100% sólidos transparente para sellado

CONSUMO	SECADO INICIAL A 23°C	REPINTADO A 23°C	DILUCIÓN	MÉTODO APLICACIÓN	COLOR
200 - 300 gr./m ²	6 - 8 horas	24 horas	Disol. Epoxi	Brocha, rodillo, llana	Incolora

ENVASEA+B

PRECIO KG/PVP

6,7 kg + 3,3kg

43,00 €



Documentación Técnica



Tienda Online

Pavifer-345

Resina epoxi 100% sólidos para sistemas 3D Fino

CONSUMO	SECADO INICIAL A 23°C	REPINTADO A 23°C	DILUCIÓN	MÉTODO APLICACIÓN	COLOR
1 kg/m ² = 1 mm	6 - 8 horas	24 horas	No diluir	Llana dentada / Espátula	Incolora

ENVASEA+B

PRECIO KG/PVP

6,7 kg + 3,3kg

36,11 €



Documentación Técnica



Tienda Online

Pavifer-325

Resina epoxi 100% sólidos para sistemas 3D Grueso

CONSUMO	SECADO INICIAL A 23°C	REPINTADO A 23°C	DILUCIÓN	MÉTODO APLICACIÓN	COLOR
150 gr./m ² por capa	3 - 4 horas	24 horas	Agua	Brocha, rodillo, airless	Carta colores RAL

ENVASEA+B

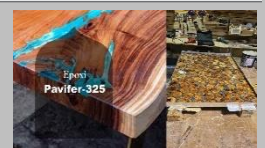
PRECIO KG/PVP

7,5 kg + 2,5 kg

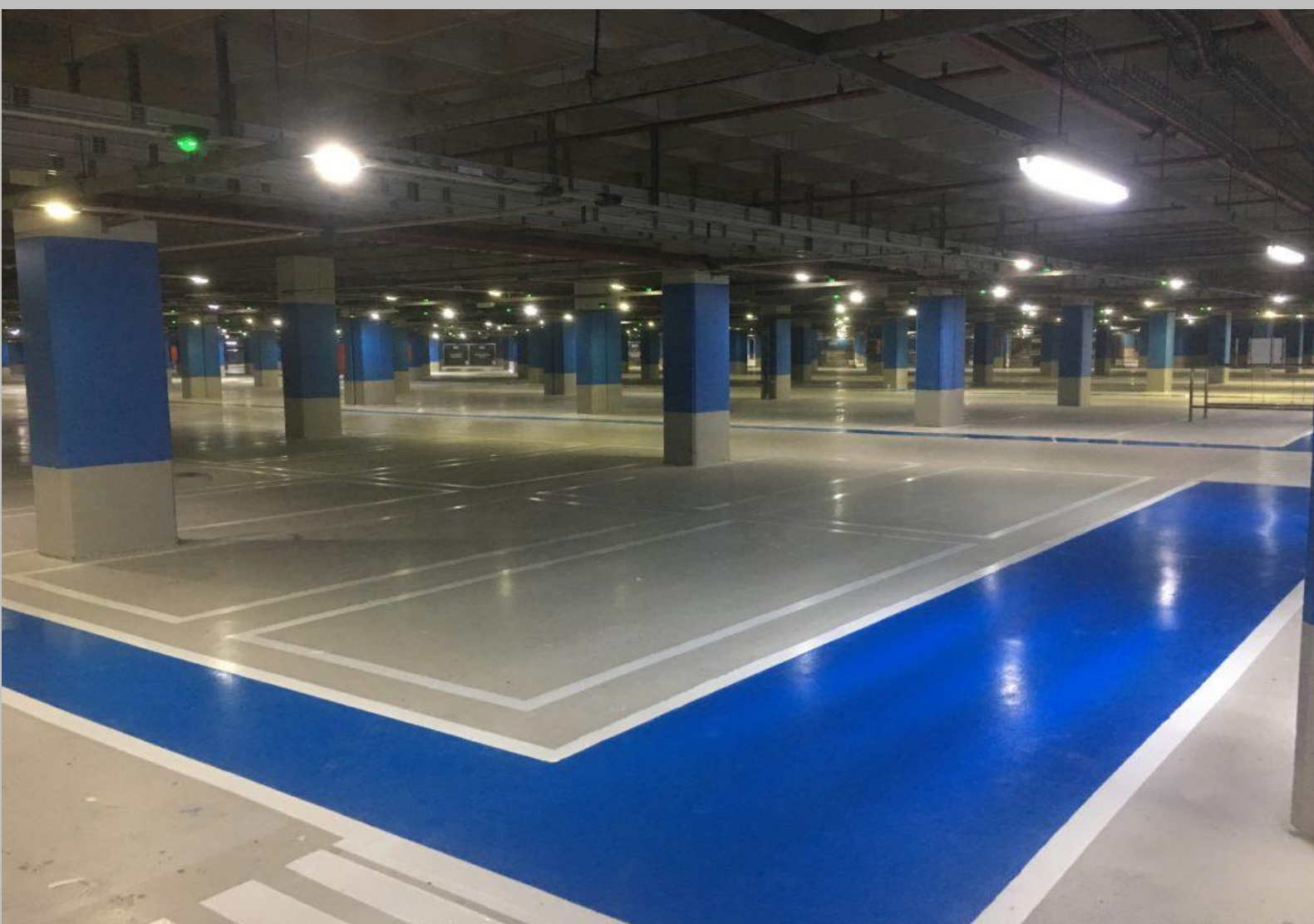
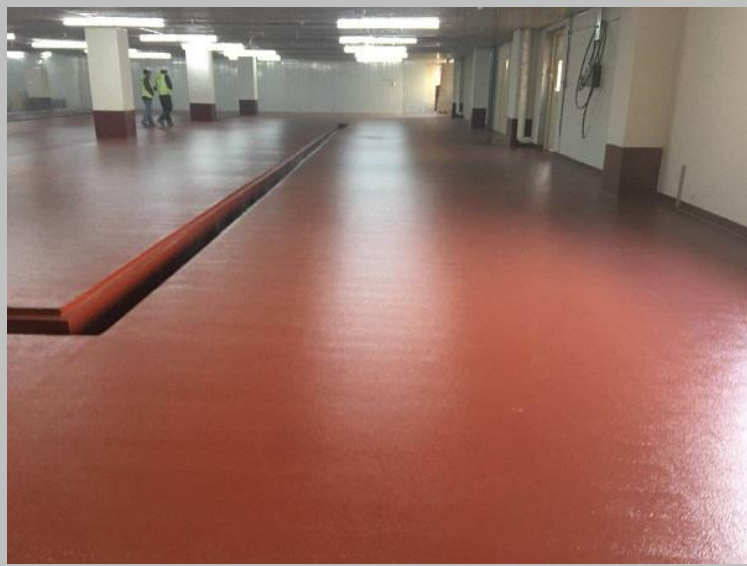
45,08 €



Documentación Técnica



Tienda Online



Imprimaciones de soportes

Referencias de fabricación



Pavifer-305



Pavifer-303



Pavifer-313



Epoxi en Zinc



PS PRIMER



MULTIFUNCIONAL



ANTIRUST-WB

La imprimación es el producto con el cual se prepara y sella una superficie para un posterior pintado. Existen diferentes tipos de imprimación en función del tipo de soporte.

IMPRIMACIONES. DE APLICACIÓN MANUAL O SPRAY

BASE EPOXI

Pavifer-305

Imprimación epoxi al agua

CONSUMO	SECADO INICIAL A 23°C	REPINTADO A 23°C	DILUCIÓN	MÉTODO APLICACIÓN	COLOR
150-200 gr./m ²	6 - 8 horas	24 horas	Agua máx. 20%	Brocha, rodillo, airless	Incolora

ENVASEA+B

3,2 kg + 6,8 kg

PRECIO KG/PVP

34,00 €



Documentación Técnica



Tienda Online

Pavifer-303

Imprimación base epoxi 100% sólidos

CONSUMO	SECADO INICIAL A 23°C	REPINTADO A 23°C	DILUCIÓN	MÉTODO APLICACIÓN	COLOR
250 gr./m ²	4 - 6 horas	24 horas	Disol. Epoxi	Brocha, rodillo, airless	Incolora

ENVASE A+B

6 kg + 4 kg

PRECIO KG/PVP

37,71 €



Documentación Técnica



Tienda Online

Pavifer-313

Imprimación base epoxi 100% sólidos

CONSUMO	SECADO INICIAL A 23°C	REPINTADO A 23°C	DILUCIÓN	MÉTODO APLICACIÓN	COLOR
250 gr./m ²	4 - 6 horas	24 horas	Disol. Epoxi	Brocha, rodillo, airless	Incolora

ENVASE A+B

6 kg + 4 kg

PRECIO KG/PVP

41,59 €



Documentación Técnica



Tienda Online

BASE POLIURETANO - POLIUREA

PS PRIMER

Imprimación base poliurea de curado rápido

CONSUMO	SECADO INICIAL A 23°C	REPINTADO A 23°C	DILUCIÓN	MÉTODO APLICACIÓN	COLOR
200 gr./m ²	1 hora	4 horas	Disol. Poliuretano	Brocha, rodillo, airless	Traslúcido

ENVASEA+B

15,2 kg + 4,8 kg

3,8 kg + 1,2 kg

PRECIO KG/PVP

18,90 €

18,90 €



Documentación Técnica



Tienda Online

BASE EPOXI RICAS EN FOSFATO DE ZINC

Imprimación Epoxi Capa Gruesa

Imprimación epoxi rica en fosfato de zinc capa gruesa

CONSUMO	SECADO INICIAL A 23°C	REPINTADO A 23°C	DILUCIÓN	MÉTODO APLICACIÓN	COLOR
120 gr./m ²	6 - 8 horas	24 horas	Disol. Epoxi	Brocha, rodillo, airless	Blanca

ENVASE A+B
14 Kg + 3 Kg

PRECIO KG/PVP
25,73 €



Documentación Técnica



Tienda Online

MULTIFUNCIONAL EC

Imprimación base epoxi rica en fosfato de zinc, multifuncional

CONSUMO	SECADO INICIAL A 23°C	REPINTADO A 23°C	DILUCIÓN	MÉTODO APLICACIÓN	COLOR
200 gr./m ²	1 hora	4 horas	Disol. Poliuretano	Brocha, rodillo, airless	Blanco

ENVASE A+B
12 kg + 3 kg
4 kg + 1 kg

PRECIO KG/PVP
19,29 €
18,20 €



Documentación Técnica



Tienda Online

ANTICORROSIVA

ANTIRUST WB

Imprimación antioxidante al agua

CONSUMO	SECADO INICIAL A 23°C	REPINTADO A 23°C	DILUCIÓN	MÉTODO APLICACIÓN	COLOR
200 gr./m ²	1 hora	4 horas	Disol. Poliuretano	Brocha, rodillo, airless	Rojo, Negro

ENVASE A+B
15,2 kg + 4,8 kg
3,8 kg + 1,2 kg

PRECIO KG/PVP
18,90 €
18,90 €

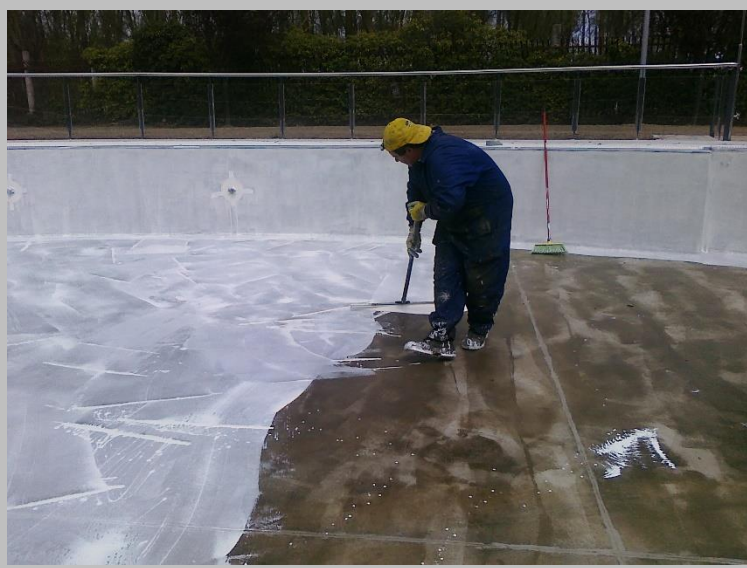


Documentación Técnica



Tienda Online





**Complementos
para Sistemas-PS**

Referencias de fabricación

CARGAS



Goma Caucho



Pavifer-520



Pavifer-535



Pavifer-540



Pavifer-545



Pavifer-550/560



Pavifer-100



Pavifer-110



Pavifer-115

ESPECÍFICOS



Mineralizador



**Activador
PUA**



**Disolvente
Xileno**



**Cinta
Autoadhesiva**



Pigmentos



Ferrocompact

COMPLEMENTARIOS

CARGAS

Goma Caucho

Molido de goma de caucho

NATURALEZA	ASPECTO	CONSUMO	APLICACIÓN	COLOR
Caucho	Granulado		Carga	Negro

FORMATO

PRECIOML./PVP

Goma Caucho PS-001 (Fina)	Saco 15 Kg.	1,54 €
Goma Caucho PS-001 (Media)	Saco 20 Kg.	1,48 €
Goma Caucho PS-001 (Gruesa)	Saco 22 Kg.	1,42 €



Documentación Técnica



Tienda Online

Pavifer-520

Carga antideslizante (Microesfera de PVC)

NATURALEZA	ASPECTO	CONSUMO	APLICACIÓN	COLOR
PVC	Polvo Blanquecino	Según aplicación	Tratamiento antideslizante	Blanco

ENVASE

PRECIOKG/PVP

5 kg	68,00 €
25 kg	283,40 €



Documentación Técnica



Tienda Online

Carga Fotoluminiscente y Luminiscente

Fotoluminiscente

NATURALEZA	ASPECTO	CONSUMO	APLICACIÓN	COLOR
Mineral	Micro - Árido		Pavimentos fotoluminiscente	Verdoso

FOTO-LUMINISCENTE Pavifer-545

Cubetas de 3 y 10 Kg.	PRECIO CUBETA DE 3 Kg.	762 €
	PRECIO CUBETA DE 10 Kg.	2.590 €

LUMINISCENTE Pavifer-535

Bolsas de 1 Kg.	PRECIO BOLSA 1 Kg.	254 €
-----------------	--------------------	-------



Documentación Técnica



Tienda Online



Documentación Técnica



Tienda Online

Pavifer -550-560

Arena de sílice Granulometría 0,1 -0,3 y 0,3 -0,8

NATURALEZA	ASPECTO	CONSUMO	APLICACIÓN	COLOR
Arena de sílice	Arena	Según aplicación	Sistemas continuos de impermeabilización y de pavimentos de resina	Arena

ENVASE

PRECIOKG/PVP

25 kg	1,00 €
-------	--------



Documentación Técnica



Tienda Online

COMPLEMENTARIOS.CARGAS

Pavifer-540

Cuarzo Color Granulometría 0,3 –0,8

NATURALEZA	ASPECTO	CONSUMO	APLICACIÓN	COLOR
Cuarzo Color	Sílice	Según aplicación	Sistemas continuos de impermeabilización y de pavimentos de resina	Carta Colores

ENVASE

25 kg

PRECIOKG/PVP

2,90 €



Documentación Técnica



Tienda Online

Pavifer-100

Pintura acrílica Sport Pistas.

NATURALEZA	ASPECTO	CONSUMO	APLICACIÓN	COLOR
Resina Acrílica	Pintura	200 gr/m2	Sellado pistas deportivas, carriles vici	Carta Colores

ENVASE

20 kg

PRECIOKG/PVP

10,91 €



Documentación Técnica



Tienda Online

Pavifer-110

Slurry acrílico pistas deportivas Grueso.

NATURALEZA	ASPECTO	CONSUMO	APLICACIÓN	COLOR
Slurry Acrílico	Pintura	200 gr/m2	Sellado pistas deportivas, carriles vici	Carta Colores

ENVASE

25 kg

PRECIOKG/PVP

4.52 €



Documentación Técnica



Tienda Online

Pavifer-115

Slurry acrílico pistas deportivas Fino.

NATURALEZA	ASPECTO	CONSUMO	APLICACIÓN	COLOR
Slurry Acrílico	Pintura	200 gr/m2	Sellado pistas deportivas, carriles vici	Carta Colores

ENVASE

25 kg

PRECIOKG/PVP

4,52 €



Documentación Técnica



Tienda Online

COMPLEMENTARIOS

ESPECÍFICOS

Mineralizador PS-320

Impermeabilización líquida por cristalización

ESPESOR RECOMENDADO	SECADO INICIAL A 23°C	REPINTADO A 23°C	DILUCIÓN	MÉTODO APLICACIÓN	COLOR
Según aplicación	4 a 6 horas	24 horas	Agua	Vertido / Inyección	Incoloro

ENVASE

PRECIO KG/PVP

25 kg	15,18 €
5 kg	16,24 €



Documentación Técnica



Tienda Online

Activador-Poliurea

Activador de superficie

NATURALEZA	ASPECTO	CONSUMO	APLICACIÓN	COLOR
Acetona	Líquido		Frotar el producto sobre la superficie con una mopa para abrir poro a la membrana ya curada.	Trasparente

FORMATO

PRECIO KG/PVP

5 Lts.	15,18 €
25 Lts.	16,24 €



Documentación Técnica



Tienda Online

Disolvente Xileno

Disolvente para limpieza de Poliurea.

NATURALEZA	ASPECTO	CONSUMO	APLICACIÓN	COLOR
Caucho - Geotextil	Gasaneopreno	1 Mt./ML	Refuerzo puntos singulares	Negro

FORMATO

PRECIO ML./PVP

25 Kg..	2,94 €
---------	---------------



Documentación Técnica



Tienda Online

FerroCompact

Aglutinante acrílico para cargas minerales.

NATURALEZA	ASPECTO	CONSUMO	APLICACIÓN	COLOR
Caucho - Geotextil	Gasaneopreno	1 Mt./ML	Refuerzo puntos singulares	Negro

FORMATO

PRECIO ML./PVP

25 Kg.	2,94 €
--------	---------------



Documentación Técnica



Tienda Online

Pigmentos Colorantes

Pastas pigmentarias para Poliureas, Poliuretanos y Epoxis.

NATURALEZA	ASPECTO	CONSUMO	APLICACIÓN	COLOR
Caucho - Geotextil	Gasaneopreno	1 Mt./ML	Refuerzo puntos singulares	Negro

Grupo:	Envase de 1 Kg.	Envase de 5 Kg.
GRUPO A	52 €	260 €
GRUPO B	60 €	300 €
GRUPO C	72 €	360 €
GRUPO D	84 €	420 €
GRUPO E	96 €	480 €



Documentación Técnica



Tienda Online

PRECIOS PIGMENTOS SEGÚN COLOR DE CARTA RAL

COLORES RAL

RAL 1000	A	RAL 2008	E	RAL 4007	C	RAL 6005	B	RAL 7004	A	RAL 7047	
RAL 1001	A	RAL 2009	B	RAL 4008	E	RAL 6006	A	RAL 7005	A	RAL 8000	
RAL 1002	A	RAL 2010	E	RAL 4009	A	RAL 6007	B	RAL 7006	A	RAL 8001	
RAL 1003	E	RAL 2011	E	RAL 4010	A	RAL 6008	B	RAL 7008	B	RAL 8002	
RAL 1004	E	RAL 2012	B	RAL 5000	A	RAL 6009	B	RAL 7009	A	RAL 8003	
RAL 1005	D	RAL 3000	C	RAL 5001	A	RAL 6010	A	RAL 7010	B	RAL 8004	
RAL 1006	D	RAL 3001	C	RAL 5002	A	RAL 6011	A	RAL 7011	B	RAL 8007	
RAL 1007	B	RAL 3002	C	RAL 5003	B	RAL 6012	A	RAL 7012	A	RAL 8008	
RAL 1011	A	RAL 3003	E	RAL 5004	A	RAL 6013	A	RAL 7013	A	RAL 8011	
RAL 1012	D	RAL 3004	E	RAL 5005	A	RAL 6014	B	RAL 7015	A	RAL 8012	
RAL 1013	B	RAL 3005	B	RAL 5007	A	RAL 6015	A	RAL 7016	A	RAL 8014	
RAL 1014	B	RAL 3007	E	RAL 5008	A	RAL 6016	B	RAL 7021	A	RAL 8015	
RAL 1015	A	RAL 3009	A	RAL 5009	A	RAL 6017	B	RAL 7022	A	RAL 8016	
RAL 1016	C	RAL 3011	B	RAL 5010	B	RAL 6018	B	RAL 7023	A	RAL 8017	
RAL 1017	B	RAL 3012	A	RAL 5011	B	RAL 6019	A	RAL 7024	A	RAL 8019	
RAL 1018	D	RAL 3013	B	RAL 5012	A	RAL 6020	B	RAL 7026	A	RAL 8022	
RAL 1019	A	RAL 3014	B	RAL 5013	B	RAL 6021	B	RAL 7030	A	RAL 8023	
RAL 1020	A	RAL 3015	A	RAL 5014	A	RAL 6022	B	RAL 7031	A	RAL 8024	
RAL 1021	E	RAL 3016	B	RAL 5015	B	RAL 6024	B	RAL 7032	A	RAL 8025	
RAL 1023	E	RAL 3017	B	RAL 5017	A	RAL 6025	B	RAL 7033	A	RAL 8028	
RAL 1024	A	RAL 3018	B	RAL 5018	A	RAL 6026	A	RAL 7034	A	RAL 9001	
RAL 1027	C	RAL 3020	D	RAL 5019	B	RAL 6027	A	RAL 7035	A	RAL 9002	
RAL 1028	C	RAL 3022	B	RAL 5020	B	RAL 6028	B	RAL 7036	A	RAL 9003	
RAL 1032	D	RAL 3027	B	RAL 5021	A	RAL 6029	B	RAL 7037	A	RAL 9004	
RAL 1033	D	RAL 3031	B	RAL 5022	B	RAL 6032	B	RAL 7038	A	RAL 9005	
RAL 1034	B	RAL 3033	D	RAL 5023	A	RAL 6033	A	RAL 7039	A	RAL 9010	
RAL 1037	C	RAL 4001	B	RAL 5024	A	RAL 6034	A	RAL 7040	A	RAL 9011	
RAL 2000	E	RAL 4002	B	RAL 6000	A	RAL 6037	A	RAL 7042	A	RAL 9016	
RAL 2001	D	RAL 4003	A	RAL 6001	B	RAL 7000	A	RAL 7043	A	RAL 9017	
RAL 2002	C	RAL 4004	E	RAL 6002	A	RAL 7001	A	RAL 7044	A	RAL 9018	
RAL 2003	E	RAL 4005	B	RAL 6003	B	RAL 7002	A	RAL 7045	A		

CONDICIONES COMERCIALES

1. Las mercancías viajarán siempre por cuenta y riesgo del comprador, aún cuando vayan consignadas a portes pagados, es muy importante realizar una revisión metódica de la mercancía al descargarse del medio de transporte.
2. Los clientes deberán hacer constar en el albarán de la empresa transportadora las averías, pérdidas o retrasos ocurridos con el tránsito o descarga, antes de firmar la entrega de la mercancía.
3. La elección del medio de transporte es de nuestra competencia. Caso de ser modificada por el cliente, éste deberá abonar la diferencia del coste.
4. No se admitirán reclamaciones pasados cuatro días de la llegada de la mercancía a su destino.
5. Las devoluciones deberán ser comunicadas con antelación a fin de ser POLIUREA SYSTEMS CHEMICAL, S.L.U. quien determine el medio de transporte. No podremos atender los portes no acordados.
6. Todas las devoluciones por causas ajenas a POPOLIUREA SYSTEMS CHEMICAL, S.L.U.
7. sufrirán un demérito de un 35%.
8. Los portes serán pagados hasta destino para pedidos mínimos de 1.500 € (sin IVA) en Península y de 2.500 € (sin IVA) en Baleares y Canarias. Para pedidos inferiores, se facturarán 40€ por pedido en Península y 85€ en Baleares y Canarias.
9. Podemos atender pedidos en tonos distintos a nuestros colores standard. La cantidad fabricada podrá fluctuar $\pm 5\%$ admitiendo el cliente la cantidad que resulte de la fabricación. El precio será cotizado en cada caso y según la tabla de precios de fabricación de colores a medida. NO SE ADMITIRÁN DEVOLUCIONES EN ESTOS CASOS.
1. RESERVA DE DOMINIO. La mercancía entregada permanecerá como propiedad de POLIUREA SYSTEMS CHEMICAL, S.L.U. que se realice el pago completo de la mercancía.
10. No se financiarán operaciones de venta con un plazo de pago superior a 60 días fecha factura.
11. Los impuestos o atributos que gravan las operaciones comerciales irán siempre por cuenta y cargo del comprador.
12. Los precios cotizados en la presente tarifa están sujetos a las fluctuaciones del mercado, pudiendo ser alterados sin previa notificación.
13. Los productos de dos componentes se servirán siempre con su catalizador, si no se especifica lo contrario en el pedido.
14. No se aceptarán devoluciones transcurridos 6 meses desde la compra. Advertimos la necesidad de administrar la venta de los productos por orden de antigüedad y en particular los de dos componentes.
15. POLIUREA SYSTEMS CHEMICAL, S.L.U. no asume responsabilidad en caso de una incorrecta utilización del producto. En caso de litigio, las partes se someten expresamente a los Juzgados y Tribunales de Granollers (Barcelona) ESPAÑA y sus superiores jerárquicos como fuero único para cualquier reclamación judicial, con renuncia expresa a cualquier otro fuero.
16. La responsabilidad de POLIUREA SYSTEMS CHEMICAL, S.L.U. se limita al valor del producto.
17. Los productos se servirán siempre en unidades de embalaje completas, salvo en casos excepcionales, sufriendo un aumento del precio de la tarifa por unidades sueltas del 5%.
18. Esta tarifa anula las anteriores.

COMPRA ONLINE

El comercio electrónico constituye uno de los servicios de la sociedad de la información que ha experimentado un mayor crecimiento en los últimos años y representa una de las actividades con mayor potencial de futuro para la economía digital.

Servicio 24 horas
365 días



<p>POLIUREA</p> <h3>En Caliente</h3> <p>Poliurea (En Caliente)</p>	<p>POLIUREA</p> <h3>En Frío</h3> <p>Poliurea (En Frío)</p>	<p>POLIURETANOS</p> <h3>TopCoat</h3> <p>Poliuretanos (TopCoat)</p>	<p>RESINAS</p> <h3>Inyección</h3> <p>Resinas (Acuoreactivas)</p>
<p>SOPORTES</p> <h3>Imprimaciones</h3> <p>Soporte (Imprimaciones)</p>	<p>RESINAS</p> <h3>Epoxis</h3> <p>Resinas (Epoxis)</p>	<p>COMPLEMENTARIOS</p> <h3>Cargas</h3> <p>Complementarios (Cargas)</p>	<p>COMPLEMENTARIOS</p> <h3>Específicos</h3> <p>Complementarios (Específicos)</p>

NOTAS:



Poliurea Systems

POLIUREA SYSTEMS CHEMICAL, S.L.U.

Pol. Inds. De Heras Parcela – 148

39792 Heras - Medio Cudeyo

(Cantabria) ESPAÑA

T. (+34) 942 306 444

info@poliureasistemas.com

www.poliureasistemas.com